

BOX

WOOD



barbas. fireplaces

■ Wij begrijpen als geen ander wat een haard aan het leven kan toevoegen. Al sinds 1976 bieden wij de ultieme vuurbeleving. Met passie, hartverwarmend vakmanschap en oog voor detail maken wij in onze eigen fabriek in Nederland excellente gas- en houthaarden. Wij maken jouw haard met gevoel voor stijl; tijdloos of eigentijds. Er is keuze uit een breed assortiment modellen en oneindig veel mogelijke combinaties. Onze haarden zijn van hoge kwaliteit en werken veilig en probleemloos. Je kunt rekenen op een bijzonder goede service en vakkundige hulp bij het onderhoud van je haard. Laat je verwonderen door onze haarden, en maak momenten magisch.

■ We understand better than anyone how much a fireplace can enrich your life. Since, 1976, we have been providing the ultimate fire experience. With passion, heart-warming craftsmanship and attention to detail, we manufacture outstanding gas and wood fires in our factory in the Netherlands. We create your fireplace with a sense of style: timeless or contemporary. The choice includes a wide range of models and infinite possible combinations. Our fires are high quality and work safely and problem-free. You can count on an exceptionally good service and professional help with maintaining your fireplace. Our fireplaces are made to wonder and create magical moments.

■ Nous savons mieux que quiconque comment un foyer peut enrichir la vie. C'est depuis 1976 déjà que nous offrons l'expérience ultime du feu. Avec passion, un savoir-faire incomparable et le souci du détail, nous fabriquons d'excellents appareils au gaz et au bois dans notre propre usine aux Pays-Bas. Nous fabriquons votre appareil avec le sens du style : intemporel ou contemporain. Il y a le choix entre un large assortiment de modèles, avec d'infinies possibilités de combinaison. Nos appareils sont de qualité supérieure et fonctionnent en toute sécurité. Vous pouvez compter sur un service après-vente particulièrement efficace et sur une assistance spécialisée pour l'entretien de votre appareil. Laissez-vous surprendre par nos appareils, et rendez ces moments magiques.

■ Wir verstehen wie kein zweiter, welche Bereicherung ein Kamin sein kann. Schon seit 1976 bieten wir ultimatives Feuererleben. Mit Leidenschaft, fachmännischem Können und Auge fürs Detail stellen wir in unserer eigenen Fabrik in den Niederlanden exzellente Gas- und Holzkamine her. Wir fertigen Ihren Kamin mit Gefühl für Stil - zeitlos oder zeitgenössisch. Ihnen stehen ein breitgefächertes Sortiment an Modellen und eine unendliche Anzahl an Kombinationen zur Auswahl. Unsere Kamine sind von hoher Qualität und funktionieren sicher und problemlos. Sie können auf besonders guten Service und fachkundige Unterstützung bei der Instandhaltung Ihres Kamins zählen. Lassen Sie sich von unseren Kaminen in Erstaunen versetzen, genießen Sie magische Augenblicke und versenken Sie Ihren Blick in die Flammen.







# Always in STYLE.

■ Box is de coolste haard sinds tijden. Hij is strak, hij is minimalistisch. Een design object dat in elk interieur past. Of je nu BOX<sup>20</sup>, BOX<sup>25</sup> of BOX<sup>30</sup> kiest. Met het nieuwe lijnen spel dat de BOX<sup>25</sup> en BOX<sup>30</sup> kenmerkt, worden meer ontwerp stijlen mogelijk. Naast de combinatie met houtopslagmodule is de BOX ook te integreren in een meubel. BOX maakt een statement, of je nou wilt of niet.

■ Box is the coolest fireplace in a long time. It's sleek, it's minimalist. Whether you choose BOX<sup>20</sup>, BOX<sup>25</sup> or BOX<sup>30</sup> it's a design that fits into any interior. Even more design styles become possible with the new lines that feature BOX<sup>25</sup> and BOX<sup>30</sup>. In addition to the combination of a wood storage module, BOX can also be integrated into furniture. BOX makes a statement, whether you like it or not.

■ Box est la cheminée la plus cool de tous les temps. Il allie élégance et minimalisme. Un objet design qui s'intègre dans n'importe quel intérieur. Que vous choisissiez BOX<sup>20</sup>, BOX<sup>25</sup> ou BOX<sup>30</sup>. Avec les nouvelles lignes qui caractérisent les BOX<sup>25</sup> et BOX<sup>30</sup>, davantage de styles de design deviennent possibles. Outre la combinaison avec un module de rangement en bois, BOX peut être intégrée dans un meuble. BOX fait sensation, que cela vous plaise ou non.

■ Box ist der coolste Kamin seit langem. Er ist schlicht, er ist minimalistisch. Ein Designobjekt, das in jedes Interieur passt. Egal ob Sie sich für BOX<sup>20</sup>, BOX<sup>25</sup> oder BOX<sup>30</sup> entscheiden. Mit dem neuen Linienspiel, das BOX<sup>25</sup> und BOX<sup>30</sup> charakterisiert, passen sie in noch mehr Designumgebungen. Abgesehen von der Kombination mit einem Holzlagerungsmodul kann BOX auch in ein Möbelstück integriert werden. BOX setzt auf jeden Fall einen besonderen Akzent in jedem Interieur.



# Dutch DESIGN.

■ Dutch Design in zijn puurste vorm. BOX is veel meer dan wat je denkt te zien. BOX is een geheel van strakke lijnen die in één vloeiende beweging de vorm bepalen. Onze vakmensen hebben dit fraaie ontwerp uitgevoerd in robuust 8 millimeter dik staal. BOX is stoer en doordacht.

■ This is Dutch Design in its purest form. BOX is much more than what you think you're seeing. BOX is an entirety of sleek lines that gives the design a sense of flowing movement. Our craftsmen have designed it using robust 8-mm thick steel. BOX is cool and well-thought-out.

■ Le design néerlandais dans sa forme la plus pure. La BOX offre beaucoup plus que ce que vous pensez voir. Le BOX est un ensemble de lignes épurées qui donne à son design l'impression d'un mouvement fluide. Nos artisans ont réalisé cet élégant design en acier robuste de 8 millimètres d'épaisseur. Le BOX est résistant et bien pensé.

■ Dutch Design in reiner Form. BOX ist viel mehr, als man meint zu sehen. BOX ist ein Ganzes schlichter Linien, die in einer einzigen fließenden Bewegung die Form bestimmen. Unsere Fachleute haben dieses attraktive Design in robustem 8 mm dickem Stahl ausgeführt. BOX ist cool und durchdacht.





# High EFFICIENCY.

■ BOX is slim tot in de details.

BOX<sup>20</sup> heeft een interieur dat zich kenmerkt door keramisch beton of vermiculiet. BOX<sup>25</sup> heeft de keus uit keramisch beton, vermiculiet of geïsoleerde gietijzeren panelen met ribbels in een repeterend patroon. BOX<sup>30</sup> heeft een interieur dat zich kenmerkt door geïsoleerde gietijzeren panelen met ribbels in een repeterend patroon, dat hem zijn industriële look geeft. Keramisch beton is een duurzaam en kwalitatief materiaal dat BOX ook van binnen mooi maakt. Vermiculiet zorgt voor de beste verbrandingseigenschappen, waardoor het rendement hoog is en de emissie laag. Met deze interieur opties, kunnen verschillende type stokers nog beter bediend worden. Box heeft een accumulerende binnenbekleding voor een optimale warmteafgifte en een secundaire verbranding. Samen met jouw eigen inbreng zal BOX je prachtig vuur brengen!  
BOX is smart down to the last detail.

■ BOX is smart down to the smallest details.

BOX<sup>20</sup> has an interior that features ceramic concrete or vermiculite. BOX<sup>25</sup> has a choice of ceramic concrete, vermiculite or insulated cast iron panels with ridges in a repeating pattern. BOX<sup>30</sup> has an interior that features insulated cast iron panels with ridges in a repeating pattern, which gives it its industrial look. Ceramic concrete is a durable and high-quality material that also makes BOX beautiful on the inside. Vermiculite provides the best combustion properties, resulting in high efficiency and low emissions. These interior options allow for different types fires to be achieved. Box has an accumulative inner lining for optimal heat release and secondary combustion. Add to that your own input, and you can be sure of the best fire possible.

■ BOX est intelligent jusque dans les moindres détails.

BOX<sup>20</sup> arbore un intérieur caractérisé par du béton céramique ou de la vermiculite. BOX<sup>25</sup> propose un choix de panneaux en béton céramique, en vermiculite ou en fonte isolée avec des faites à motif répétitif. BOX<sup>30</sup> arbore un intérieur caractérisé par des panneaux isolés en fonte avec des nervures à motif répétitif, ce qui lui confère son aspect industriel. Le béton céramique est un matériau durable et de haute qualité qui rend BOX beau à l'intérieur. La vermiculite offre les meilleures propriétés de combustion, ce qui permet un rendement élevé et de faibles émissions. Avec ces options intérieures, différents types de chauffeurs peuvent être encore mieux servis. Box est dotée d'un revêtement intérieur accumulé pour un dégagement de chaleur et une combustion secondaire optimaux. Avec votre propre contribution, BOX vous donnera un beau feu !

■ BOX ist intelligent bis in die Details.

Innen ist BOX<sup>20</sup> mit Keramikbeton oder Vermiculit ausgestattet. Bei BOX<sup>25</sup> hat man die Wahl zwischen Keramikbeton, Vermiculit oder isolierten gerippten Gusseisenplatten in einem sich wiederholenden Muster. BOX<sup>30</sup> ist innen immer mit isolierten gerippten Gusseisenplatten in einem sich wiederholenden Muster ausgestattet, was ihm seine industrielle Optik verleiht. Keramikbeton ist ein langlebiges und qualitativ hochwertiges Material, wodurch BOX auch innen schön aussieht. Vermiculit sorgt für die besten Verbrennungseigenschaften, wodurch der Wirkungsgrad hoch und die Emissionen gering gehalten werden. BOX hat eine akkumulierende Innenauskleidung für optimale Wärmeabgabe und eine sekundäre Verbrennung. Mit Ihrem Zutun wird BOX Ihnen ein schönes Feuer bescheren!



# Making a STATEMENT.

- Of BOX nu op een houtopslagmodule staat, op een plateau staat of hangend is, het maakt niet uit. BOX maakt een statement dat uitblinkt door eenvoud en schoonheid. BOX heeft gewoon niet meer nodig om stijlvol te zijn.
- It doesn't matter whether BOX stands on a wood storage module, on a platform or suspended on a wall. BOX always makes a statement that stands out due to its simplicity and beauty. BOX simply needs nothing further to be stylish.

- Que le BOX soit sur socle bûcher, sur un plateau ou soit suspendu, peu importe, le BOX fait sensation en excellant par sa simplicité et sa beauté. Le BOX n'a besoin de rien d'autre pour être élégant.
- Ob BOX auf einem Holzlagermodul oder Sims steht oder an der Wand hängt, ist unerheblich. BOX macht ein Statement, das sich durch Simplizität und Schönheit auszeichnet. BOX braucht einfach nicht mehr, um stilvoll zu sein.





# DOORS.



■ Stalen deur ■ Porte acier ■ Steel door ■ Stahltür

■ Creëer je eigen BOX<sup>20</sup> met een glazen of een stalen deur. Of kies voor de BOX<sup>25</sup> en BOX<sup>30</sup> die speciaal met glazen deur ontworpen zijn. De speciale glazen deur kenmerkt zich door een grote ruit geklemd in een deurkader van 8 mm dik staal. In dit deurkader is een sponning gefreesd die de ruit volledig omsluit, zorgend voor een strak, luxe vormgegeven geheel. De stalen deur heeft een stoer uiterlijk. Bij deze deur wordt de ruit verwerkt in een stalen deurkader van circa 4 cm. Dit stalen kader omsluit, volledig in harmonie, het glas.

■ Create your own BOX<sup>20</sup> with a glass or steel door. Or choose the BOX<sup>25</sup> and BOX<sup>30</sup> which are specially designed with a glass door. The special glass door is characterized by a large window clamped in a door frame of 8 mm thick steel. In this door frame, a rebate is milled that completely encloses the window, creating a neatly designed ensemble. The steel door is classic and has a robust look. With this door, the window is incorporated in a steel door frame of approximately 4 cm. This steel frame encloses, in full harmony, the glass.



■ Glazen deur ■ Porte verre ■ Glass door ■ Glastür

■ Créez votre propre BOX<sup>20</sup> avec une porte en verre ou en acier. Ou choisissez les BOX<sup>25</sup> et BOX<sup>30</sup> qui sont spécialement conçus avec une porte vitrée. La porte spéciale en verre se caractérise par une grande vitre encadrée d'acier en 8mm. Dans ce cadre se trouve sur chaque côté des bandes noires encadrant la vitre, assurant un design épuré et luxueux. La porte acier donne une image robuste et classique. Sur cette porte, la vitre est encadrée par un cadre en acier de 4 cm. Ce cadre intègre la vitre en toute harmonie.

■ Erstellen Sie Ihre eigene BOX<sup>20</sup> mit einer Glas- oder Stahltür. Oder entscheiden Sie sich für die BOX<sup>25</sup> und BOX<sup>30</sup>, die speziell mit einer Glastür ausgestattet sind. Erstellen Sie Ihren eigenen BOX mit einer Glas- oder Stahltür. Die besondere Glastür zeichnet sich durch eine große Glasscheibe aus, die in einen Türrahmen aus 8 mm starkem Stahl eingefasst ist. In diesen Türrahmen ist eine Nut eingefräst, die die Glasscheibe vollständig umschließt, was für eine elegante, luxuriöse Optik sorgt. Die Stahltür ist klassisch und hat eine robuste Optik. Bei dieser Tür ist die Glasscheibe in einen Stahlrahmen von ca. 4 cm Stärke eingefasst. Dieser Stahlrahmen umschließt das Glas auf überaus harmonische Weise.



# Make it as PERSONAL as possible.

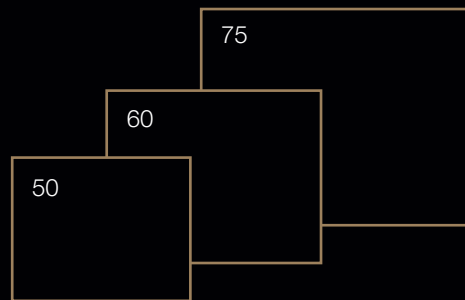
- Stel je eigen BOX samen: kies uit verschillende formaten, een glazen of een stalen deur, met of zonder houtopslagmodule, steelbase of juist hangend. Samen met je dealer bespreek je de wensen. Maar BOX heeft meer. Naast de vele combinatiemogelijkheden kun je BOX bestellen met het eigen rookgasafvoerkanaal in exact dezelfde kleur als BOX zelf. De buis is tot 1,95 meter lang en bevat geen onderbrekingen. Zo maakt BOX nog meer een statement in je woning. Met BOX kan het.
- Compose your own BOX: choose from various sizes, a glass or a steel door, with or without a wood storage module or go for a suspended model. You can discuss your wishes with your dealer. Yet, there is more to it when you opt for BOX. In addition to the many combination options, you also order extras for BOX, such as your own smoke outlet flue in the same colour as BOX. The flue is a seamless pipe up to 1.95 metre long. That way BOX makes an even greater statement in your home. All this is possible with BOX.
- Composez votre propre BOX : choisissez parmi différentes tailles, une porte acier ou une porte verre, avec ou sans socle bûcher ou simplement suspendu. Avec votre revendeur, vous discutez des possibilités. Mais le BOX offre plus. En plus de ses différentes combinaisons possibles, vous pouvez commander le BOX en option avec un conduit de la même couleur que le BOX. Ce conduit mesure 1,95 mètre de long et se compose d'une seule pièce. Le BOX fait ainsi encore plus sensation dans votre maison. Avec le BOX, tout est possible.
- Stellen Sie Ihren eigenen BOX zusammen: Wählen Sie aus verschiedenen Größen, entscheiden Sie ob Sie ein Glastür oder ein Stahltür wünschen, und ob es einen BOX mit Holzlagermodul oder ein hängendes Modell sein soll. Mit Ihrem Händler besprechen Sie Ihre Wünsche. Doch BOX bietet mehr. Neben den vielen Kombinationsmöglichkeiten können Sie den BOX mit eigenem Rauchrohr in der gleichen Farbe wie den BOX bestellen. Das Rohr kann bis zu 1,95 m lang sein und ist unterbrechungsfrei. So macht BOX ein noch stärkeres Statement in Ihrer Wohnung. Mit BOX geht es.



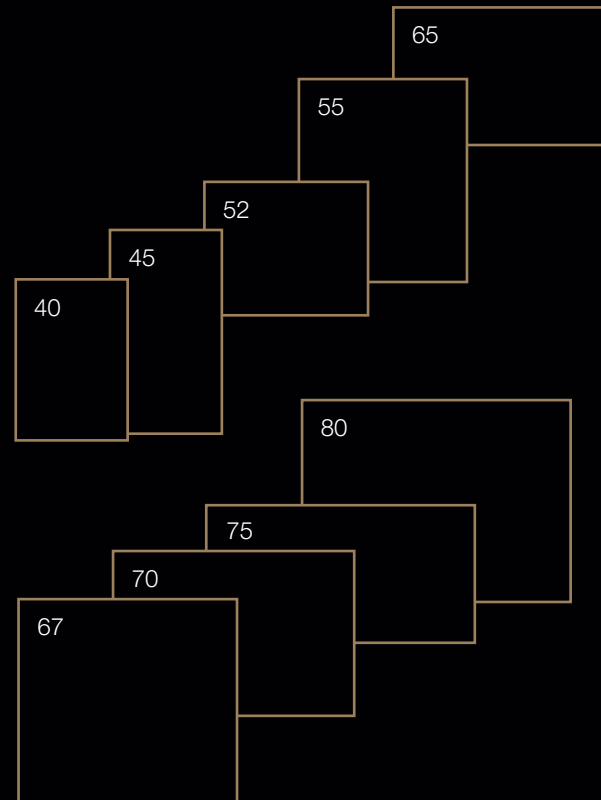


# BOX.

BOX<sup>30</sup>



BOX<sup>20</sup>



BOX<sup>25</sup>



- Er is nog meer te kiezen met BOX. Ontwerp samen met de dealer jouw eigen creatie. Je wensen voor je eigen plateau kun je samen met de dealer realiseren. BOX daagt je uit.
- There are more choices available with BOX. Design your own creation together with the dealer. Your wishes for your individual platform are something you can realise together with the dealer. BOX will challenge you.

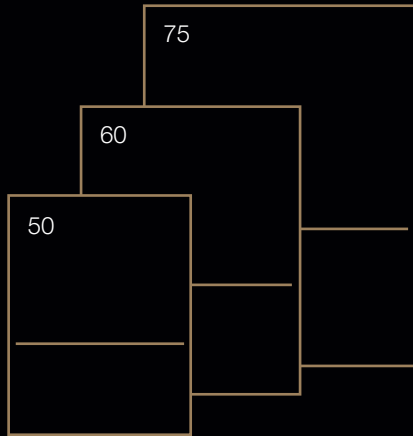
- On peut imaginer le BOX autrement. Concevez votre propre création avec votre revendeur. Réalisez vos rêves et ajouter un plateau sur-mesure en concertation avec les revendeurs de notre réseau Barbas. Le BOX vous met au défi.
- Es gibt noch mehr zu wählen mit BOX. Entwerfen Sie gemeinsam mit Ihrem Händler Ihre eigene Kreation. Ihre Wünsche für einen eigenen Sims können Sie zusammen mit dem Händler verwirklichen. BOX fordert Sie heraus.



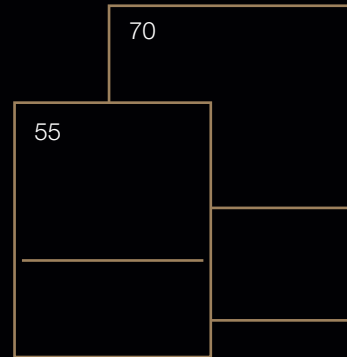
# BOX met houtopslagmodule.

Avec socle bûcher | With wood storage module | Mit Holzlagermodul

BOX<sup>30</sup>



BOX<sup>25</sup>



- BOX past in elk interieur door de verschillende maten en uitvoeringen. BOX is een keuze voor het leven.
- BOX fits in every interior due to its various sizes and models. BOX is a choice for a lifetime.
- BOX s'adapte à chaque intérieur grâce aux différentes tailles et conceptions. Vous choisissez un BOX pour la vie.
- BOX passt in jeden Innenraum dank der verschiedenen Größen und Ausführungen. Holen Sie sich BOX ins Haus und genießen Sie einander viele Jahre lang.



# BOX met houtopslagmodule.

Avec socle bûcher | With wood storage module | Mit Holzlagermodul

BOX<sup>20</sup>



- BOX past in elk interieur door de verschillende maten en uitvoeringen. BOX is een keuze voor het leven.
- BOX fits in every interior due to its various sizes and models. BOX is a choice for a lifetime.
- BOX s'adapte à chaque intérieur grâce aux différentes tailles et conceptions. Vous choisissez un BOX pour la vie.
- BOX passt in jeden Innenraum dank der verschiedenen Größen und Ausführungen. Holen Sie sich BOX ins Haus und genießen Sie einander viele Jahre lang.



# BOX<sup>30</sup> 50









BOX<sup>30</sup> 60



BOX<sup>30</sup> 60



# BOX<sup>30</sup> 75











# BOX<sup>30</sup> 75



Met houtopslagmodule



# BOX<sup>25</sup> 55 met houtopslagmodule







BOX<sup>25</sup> 55 met houtopslagmodule





# BOX<sup>25</sup> 70 hangend



BOX<sup>25</sup> 70







# BOX<sup>20</sup> 40



Met houtopslagmodule







# BOX<sup>20</sup> 45



Met houtopslagmodule



# BOX<sup>20</sup> 52







Met houtopslagmodule







# BOX<sup>20</sup> 55



Met houtopslagmodule

# BOX<sup>20</sup> 65











# BOX<sup>20</sup> 67



Met houtopslagmodule

# BOX<sup>20</sup> 67













BOX<sup>20</sup> 70



Met houtopslagmodule

BOX<sup>20</sup> 75







Met houtopslagmodule



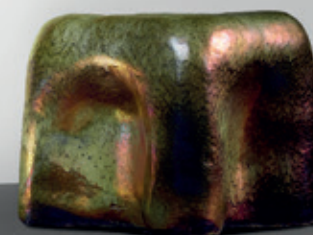




# BOX<sup>20</sup> 80



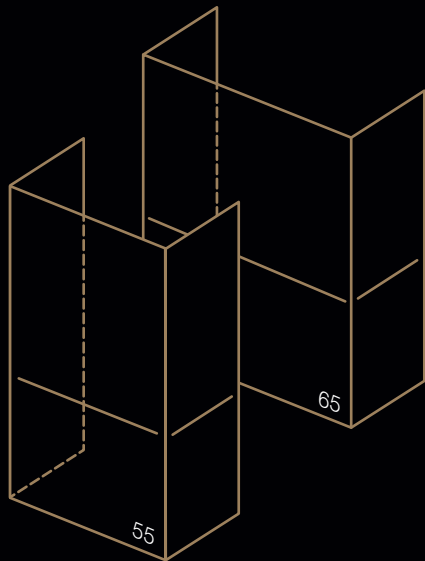
Met houtopslagmodule



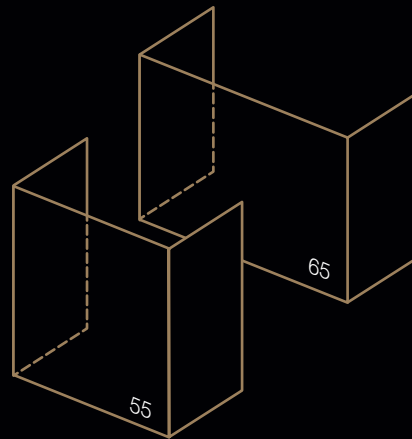


# Panorama.

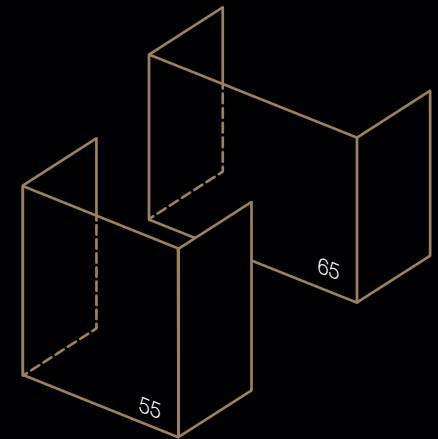
BOX Panorama met houtopslagmodule



BOX Panorama



BOX Panorama hangend



■ BOX Panorama geeft je nóg meer zicht op het vuur. BOX Panorama maakt een statement in je woning en valt niet te missen. BOX Panorama geeft meer.

■ BOX Panorama provides an even better view of the fire. BOX Panorama makes a statement in your home that will not go unnoticed. BOX Panorama provides much more.

■ Le BOX Panorama vous permet de voir ENCORE plus le feu. Le BOX Panorama fait sensation dans votre maison et est indispensable. Le BOX Panorama offre plus.

■ BOX Panorama gibt Ihnen noch mehr Sicht aufs Feuer. BOX Panorama macht ein Statement in Ihrer Wohnung und wird bald unverzichtbar. BOX Panorama gibt mehr.

# BOX Panorama 55







Met houtopslagmodule







BOX  
Panorama 55  
hangend



Hangend

BOX  
Panorama 65







Hangend







# BOX Panorama 65

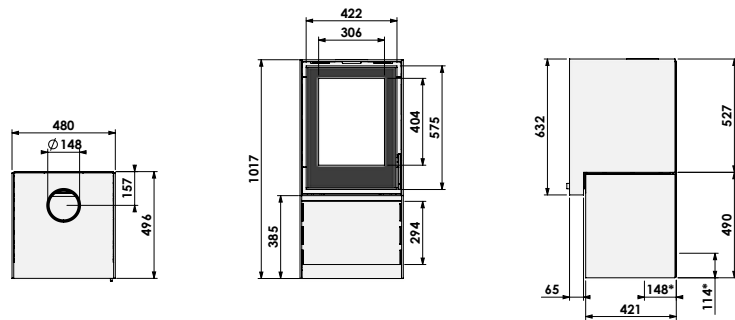


# Maatschetsen.

Dessins techniques | Dimension drawings | Maßzeichnungen

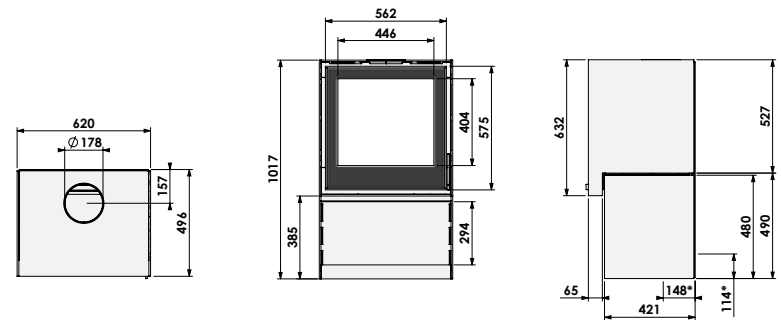
## BOX<sup>30</sup> 50

BOX<sup>30</sup> wood storage module

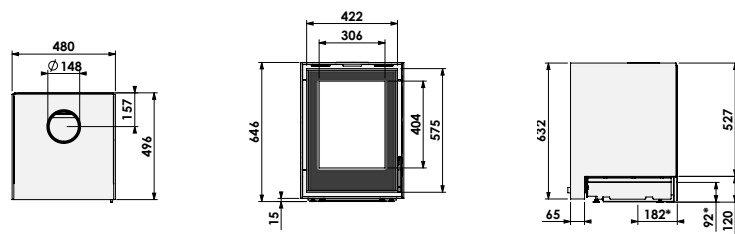


## BOX<sup>30</sup> 60

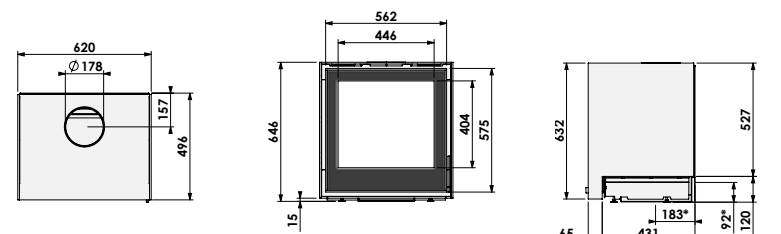
BOX<sup>30</sup> wood storage module



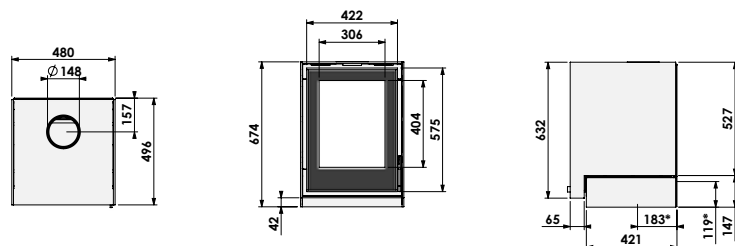
BOX<sup>30</sup>



BOX<sup>30</sup>



BOX<sup>30</sup> steelbase

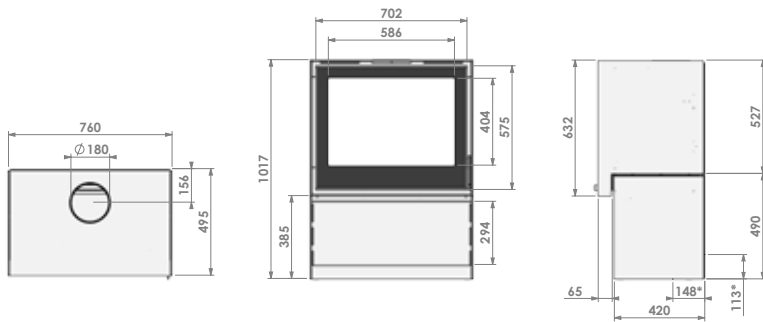


- \* Optional flue gas outlet  $\varnothing$  130 mm
- \*\* Optional combustion air supply  $\varnothing$  80 mm



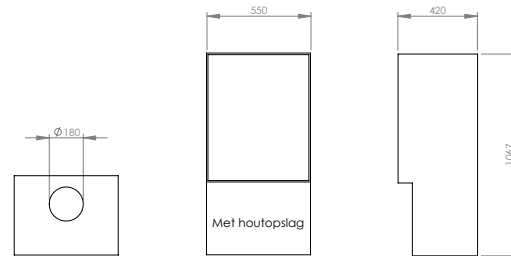
## BOX<sup>30</sup> 75

BOX<sup>30</sup> wood storage module

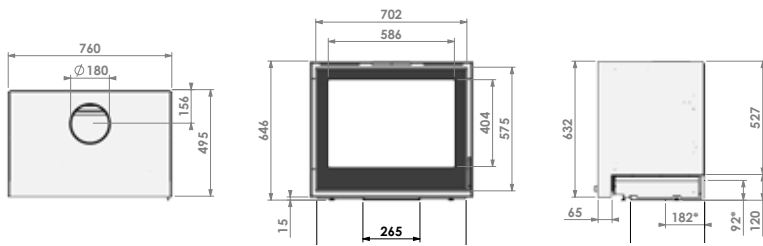


## BOX<sup>25</sup> 55

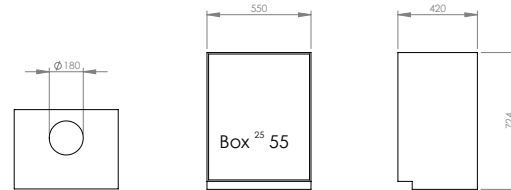
BOX<sup>25</sup> wood storage module



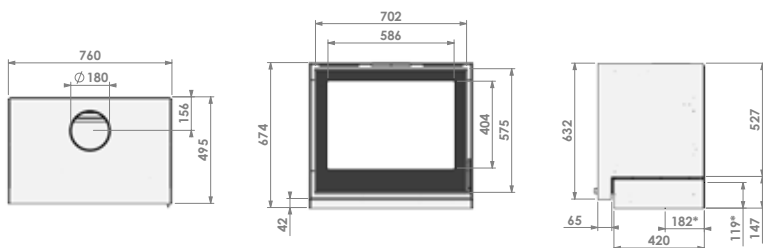
## BOX<sup>30</sup>



## BOX<sup>25</sup>



## BOX<sup>30</sup> steelbase



Visual dimensions available from Q1 2024  
No rights can be derived from these drawings.

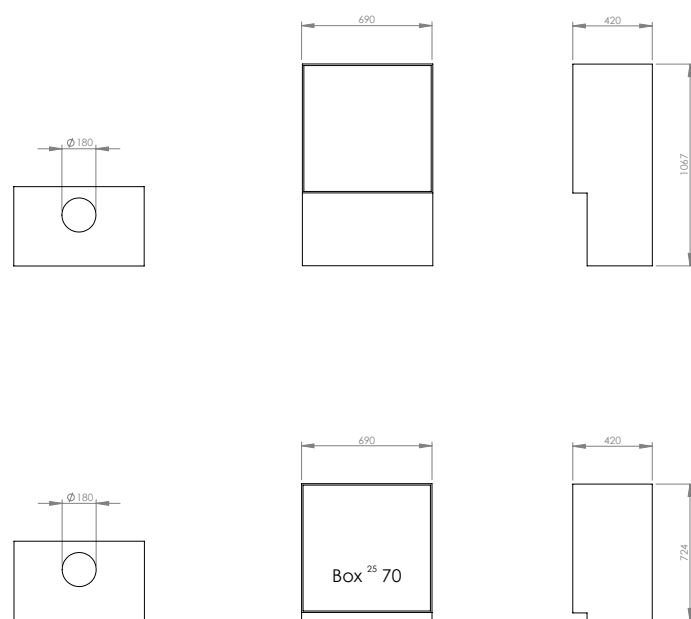
- \* Optional flue gas outlet  $\varnothing$  130 mm
- \*\* Optional combustion air supply  $\varnothing$  80 mm

# Maatschetsen.

Dessins techniques | Dimension drawings | Maßzeichnungen

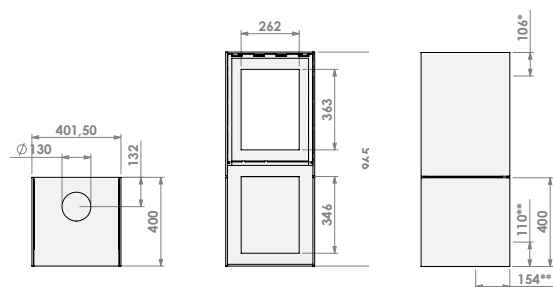
## BOX<sup>25</sup> 70

BOX<sup>25</sup> wood storage module

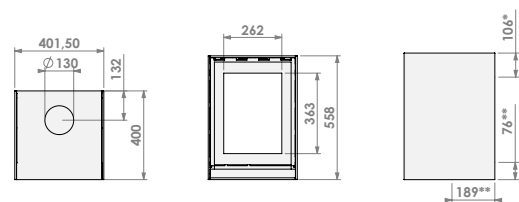


## BOX<sup>20</sup> 40

BOX<sup>20</sup> wood storage module



BOX<sup>20</sup>

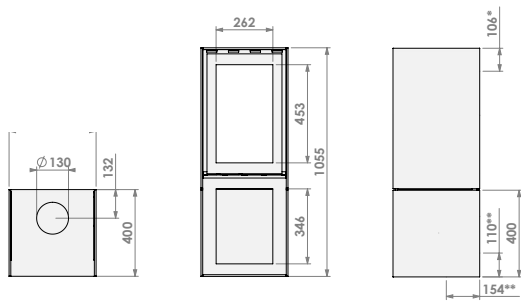


\* Optional flue gas outlet  $\varnothing 130$  mm  
\*\* Optional combustion air supply  $\varnothing 80$  mm

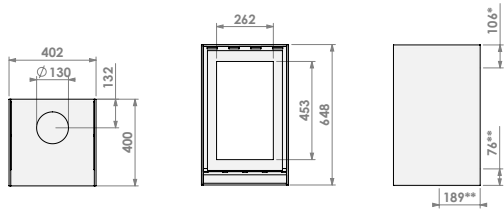


## BOX<sup>20</sup> 45

BOX<sup>20</sup> wood storage module



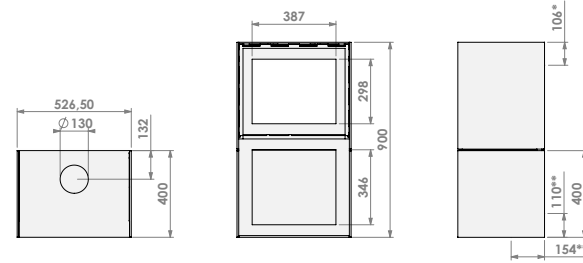
BOX<sup>20</sup>



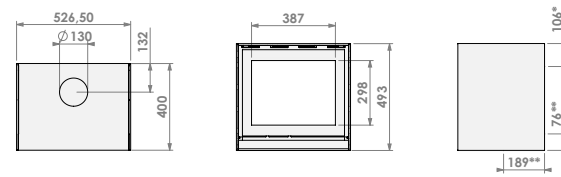
- \* Optional flue gas outlet  $\varnothing$  130 mm
- \*\* Optional combustion air supply  $\varnothing$  80 mm

## BOX<sup>20</sup> 52

BOX<sup>20</sup> wood storage module



BOX<sup>20</sup>



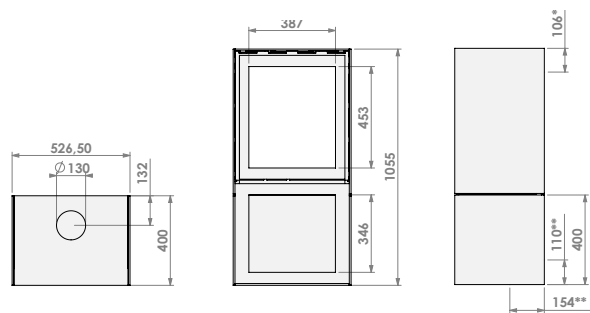
- \* Optional flue gas outlet  $\varnothing$  130 mm
- \*\* Optional combustion air supply  $\varnothing$  80 mm

# Maatschetsen.

Dessins techniques | Dimension drawings | Maßzeichnungen

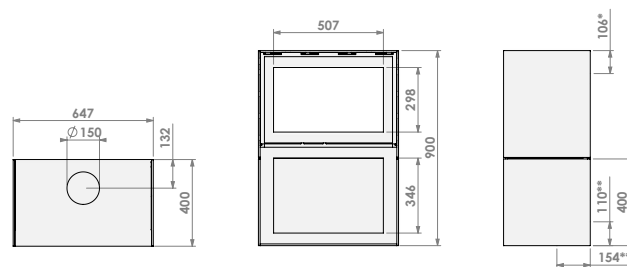
## BOX<sup>20</sup> 55

BOX<sup>20</sup> wood storage module

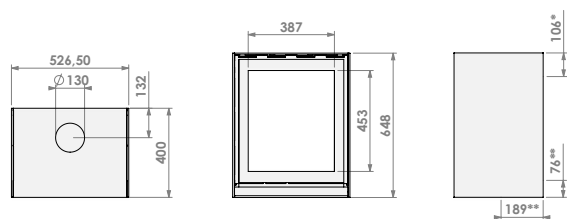


## BOX<sup>20</sup> 65

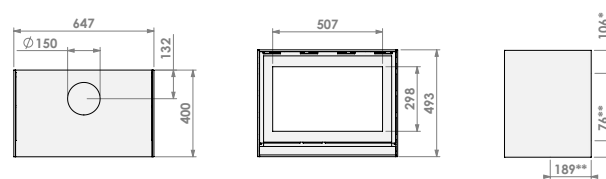
BOX<sup>20</sup> wood storage module



BOX<sup>20</sup>



BOX<sup>20</sup>



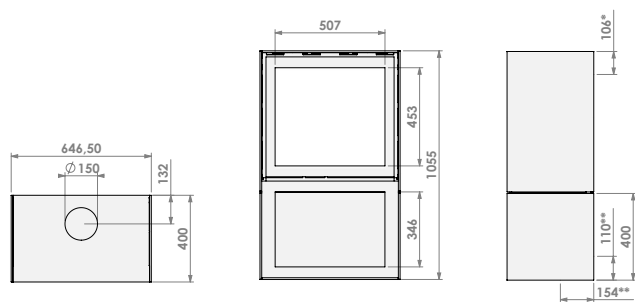
\* Optional flue gas outlet  $\varnothing$  130 mm  
 \*\* Optional combustion air supply  $\varnothing$  80 mm

\* Optional flue gas outlet  $\varnothing$  150 mm  
 \*\* Optional combustion air supply  $\varnothing$  125 mm



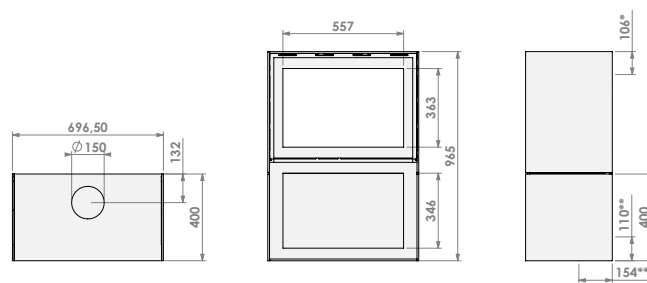
## BOX<sup>20</sup> 67

BOX<sup>20</sup> wood storage module

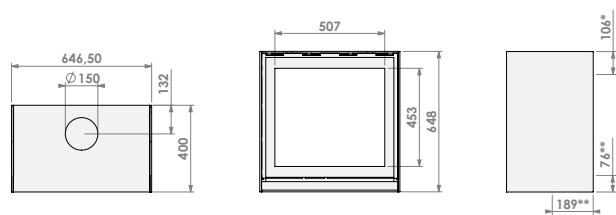


## BOX<sup>20</sup> 70

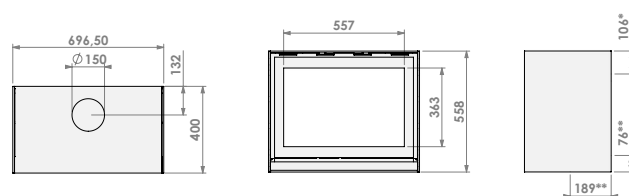
BOX<sup>20</sup> wood storage module



BOX<sup>20</sup>



BOX<sup>20</sup>



\* Optional flue gas outlet  $\varnothing$  150 mm  
 \*\* Optional combustion air supply  $\varnothing$  125 mm

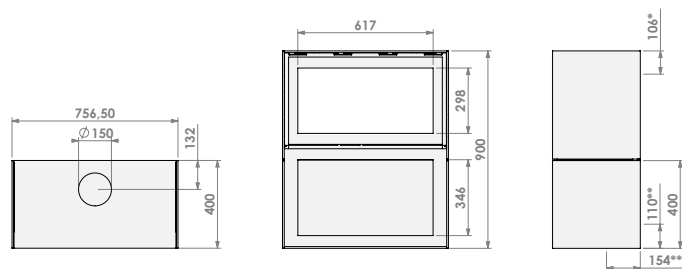
\* Optional flue gas outlet  $\varnothing$  150 mm  
 \*\* Optional combustion air supply  $\varnothing$  125 mm

# Maatschetsen.

Dessins techniques | Dimension drawings | Maßzeichnungen

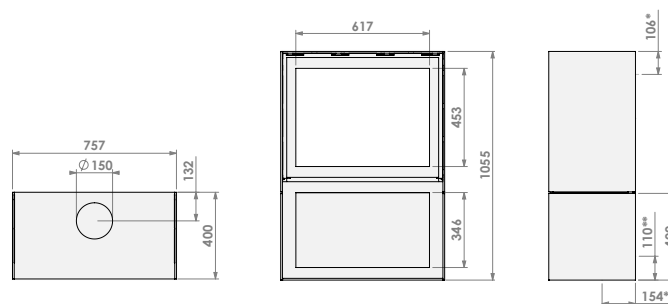
## BOX<sup>20</sup> 75

BOX<sup>20</sup> wood storage module

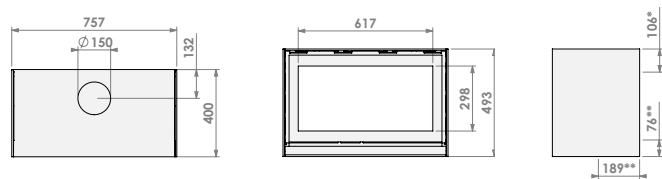


## BOX<sup>20</sup> 80

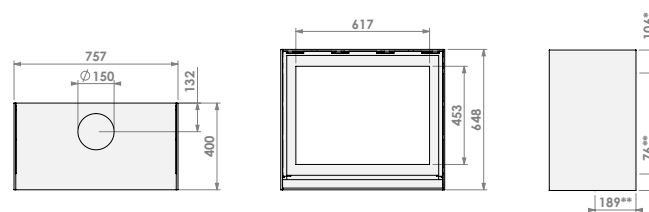
BOX<sup>20</sup> wood storage module



## BOX<sup>20</sup>



## BOX<sup>20</sup>



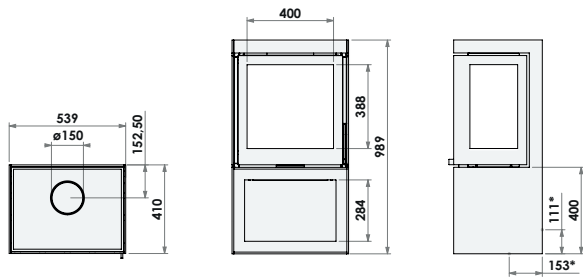
\* Optional flue gas outlet  $\varnothing$  150 mm  
\*\* Optional combustion air supply  $\varnothing$  125 mm

\* Optional flue gas outlet  $\varnothing$  150 mm  
\*\* Optional combustion air supply  $\varnothing$  125 mm

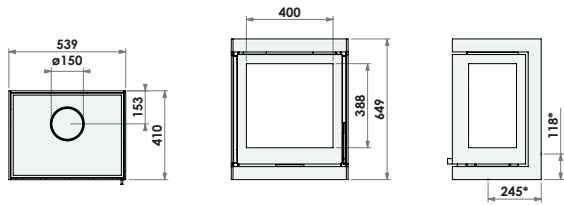


## Panorama 55

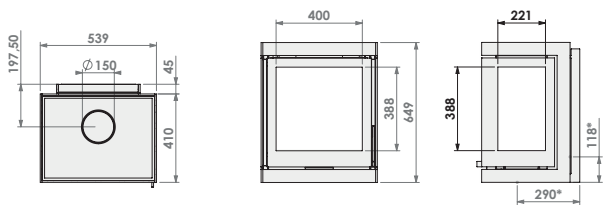
BOX wood storage module



BOX



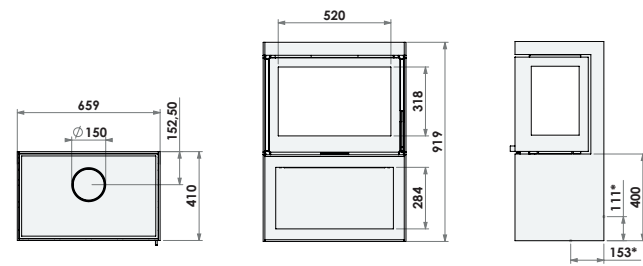
BOX hangend



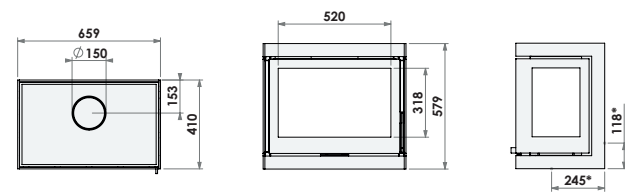
\* Optional combustion air supply  $\varnothing$  125 mm

## Panorama 65

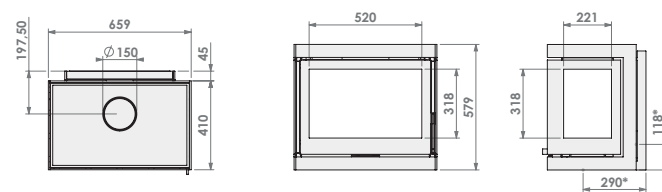
BOX wood storage module



BOX



BOX hangend



\* Optional combustion air supply  $\varnothing$  125 mm

# Product overzicht.

Aperçu des produits | Product overview | Produktübersicht

BOX	Max. length wood logs	Max. cm.	Interior	Ceramic concrete	Cast iron	Weight	kg, aprox.	Output	kW	Gas flue outlet	Ø (mm.)	Air supply	Ø (mm.)	Standard	Flamme Verte	Flamme Verte Indice I'	1.BImSchV	Ecodesign 2022	Smoke Control Areas	CO (vol%)	Energy efficiency class
	Taille des bûches	Max. cm.	Intérieurs	Béton céramique	Fonte	Poids	kg	Puissance	kW	Diamètre de connexion au conduit	Ø (mm.)	Entrée d'air	Ø (mm.)	Normes	Flamme Verte	Flamme Verte indice I'	1.BImSchV	Ecodesign 2022	Smoke Control Areas	CO (vol%)	Classe d'efficacité énergétique
BOX <sup>25</sup> 55**																					
BOX <sup>25</sup> 70**																					
BOX <sup>30</sup> 50	30			•		222	6-9	180	125	★★★★★★	0,50	•	•	•	0,09	A					
BOX <sup>30</sup> 60	30			•		231	7-11	180	125	★★★★★★	0,40	•	•	•	0,1	A					
BOX <sup>30</sup> 75	50			•		248	10-15	180	125	★★★★★★	0,50	•	•	•	0,1	A					
BOX <sup>20</sup> 40	20	•				105	4-6	130	80	★★★★★★	0,50	•	•	•	0,1	A					
BOX <sup>20</sup> 45	20	•				127	5-7	130	80	★★★★★★	0,40	•	•	•	0,09	A					
BOX <sup>20</sup> 52	30	•				115	5-9	130	80	★★★★★★	0,40	•	•	•	0,06	A					
BOX <sup>20</sup> 55	30	•				139	6-9	130	80	★★★★★★	0,40	•	•	•	0,05	A					
BOX <sup>20</sup> 65	40	•				132	7-9	150	125	★★★★★★	0,60	•	•	•	0,08	A					
BOX <sup>20</sup> 67	40	•				158	7-10	150	125	★★★★★★	0,40	•	•	•	0,07	A					
BOX <sup>20</sup> 70	45	•				152	8-12	150	125	★★★★★★	0,40	•	•	•	0,07	A					
BOX <sup>20</sup> 75	50	•				146	9-13	150	125	★★★★★★	0,50	•	•	•	0,06	A					
BOX <sup>20</sup> 80	50	•				175	8-11	150	125	★★★★★★	0,40	•	•	•	0,09	A					
BOX Panorama 55	50	•				128	6-9	150	125	★★★★★★	0,40	•	•	•	0,08	A					
BOX Panorama 65	50	•				142	7-9	150	125	★★★★★★	0,50	•	•	•	0,1	A					

\* Berekend voor een gemiddelde ruimte. | Calculé pour un espace moyen. | Calculated for an average room. | Berechnet für einen durchschnittlichen Raum.

\*\* Beschikbaar vanaf Q1 2024. | Disponible à partir du 1er trimestre 2024. | Available from Q1 2024. | Verfügbar ab Q1 2024.

Voor meer details: zie instructieboekje op [www.barbas.com](http://www.barbas.com). | Pour plus de détails, voir les notices d'instructions sur [www.barbas.com](http://www.barbas.com).

For more details: see instruction booklet on [www.barbas.com](http://www.barbas.com). | Für weitere Einzelheiten siehe die Anweisungen auf [www.barbas.com](http://www.barbas.com).





# Service en garantie.

Service et garantie | Service and warranty | Service und Garantie

- Een tophaard van Barbas verdient de allerbeste service. Barbas geeft 10 jaar garantie op de romp van het toestel en 2 jaar op onderdelen. Voor verbruiksonderdelen geven wij eenzelfde garantie tot na de eerste stook. Barbas garandeert dat vitale onderdelen nog minimaal 10 jaar na stopzetten van de productie leverbaar blijven.

Onze haarden worden uitsluitend geleverd via een netwerk van deskundige Barbas dealers die garant staan voor een verantwoorde en veilige installatie.

- A top fireplace of Barbas deserves the very best service. Barbas gives you a 10-year warranty on the body of the appliance and 2 years on the parts. For consumables, we give the same warranty up to the first burning of the appliance. Barbas guarantees that vital parts will be available at least 10 years after the production of the model has stopped.

Our fireplaces are supplied only via a network of professional Barbas dealers who guarantee responsible and safe installation.

- Un appareil haut de gamme Barbas mérite ce qu'il y a de mieux en matière de service. Barbas accorde 10 ans de garantie sur la structure de votre appareil (hors peinture) et 2 ans sur l'ensemble des autres pièces et mécanismes. Pour les pièces sujettes à usure (voir notices) et pour la vitre, la garantie s'achève dès la première utilisation. Barbas garantit que les pièces nécessaires au bon fonctionnement de votre appareil resteront disponibles et livrables pendant au moins 10 ans après l'arrêt de la production.

Nos appareils sont livrés exclusivement par le biais d'un réseau de revendeurs Barbas compétents, qui garantissent une installation responsable et sûre.

- Ein Spitzenkamin von Barbas verdient nur den allerbesten Service. Barbas gewährt 10 Jahre Garantie auf den Rumpf der Kamine und 2 Jahre Garantie auf einzelne Teile. Auf Verbrauchsteile gewähren wir ebenfalls 2 Jahre Garantie bis nach dem ersten Anheizen. Barbas bietet eine Liefergarantie für alle essentiellen Teile bis mindestens 10 Jahre nach Einstellung der Produktion.

Unsere Kamine werden ausschließlich über ein Netzwerk von fachkundigen Barbas-Händlern geliefert. Die Händler garantiert für eine ordnungsgemäße und sichere Installation.



# Barbas Bellfires

Hallenstraat 17 | NL - 5531 AB Bladel | The Netherlands

NL: [info@barbasbellfires.nl](mailto:info@barbasbellfires.nl)  
[www.barbasbellfires.nl](http://www.barbasbellfires.nl)

FR: [info@barbasbellfires.fr](mailto:info@barbasbellfires.fr)  
[www.barbasbellfires.com/fr](http://www.barbasbellfires.com/fr)

UK: [info@barbasbellfires.com](mailto:info@barbasbellfires.com)  
[www.barbasbellfires.com](http://www.barbasbellfires.com)

Gepubliceerde foto's zijn bedoeld om een sfeerimpressie van mogelijke opstellingen te tonen. Deze brochure is met uiterste zorg samengesteld. Desondanks bestaat de mogelijkheid dat bepaalde informatie verouderd of niet langer compleet is. Barbas is niet verantwoordelijk voor resultaten van handelingen die genomen zijn enkel op basis van deze brochure. Barbas adviseert daarom altijd professioneel en deskundig advies te raadplegen, alvorens over te gaan op activiteiten enkel gebaseerd op deze brochure.

